



Romboutslaan 20
3312 KP | Dordrecht
T 06-4421 5656
E post@lottihesper.nl
W www.lottihesper.nl

Lotti Hesper
maakt verwaarloosde
plekken mooi

i.s.m.

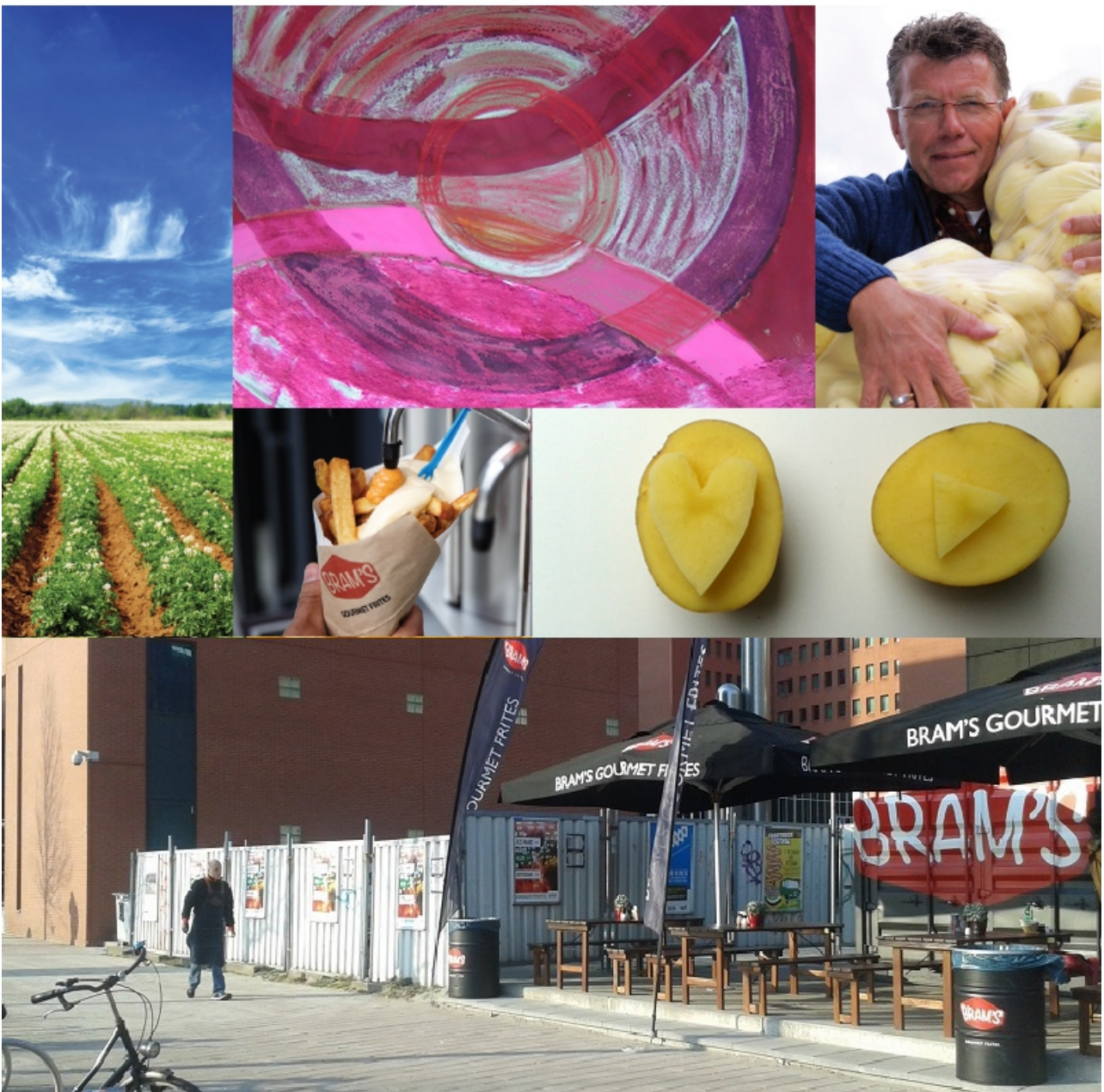


GOURMET FRITES

Briefing i.v.m. oproep aan Rotterdamse creatieven en kunstenaars
voor mooi maken schuttingen Bram's | 29 september 2016



KUNST & FRITES



WAAROM?

Aanleiding

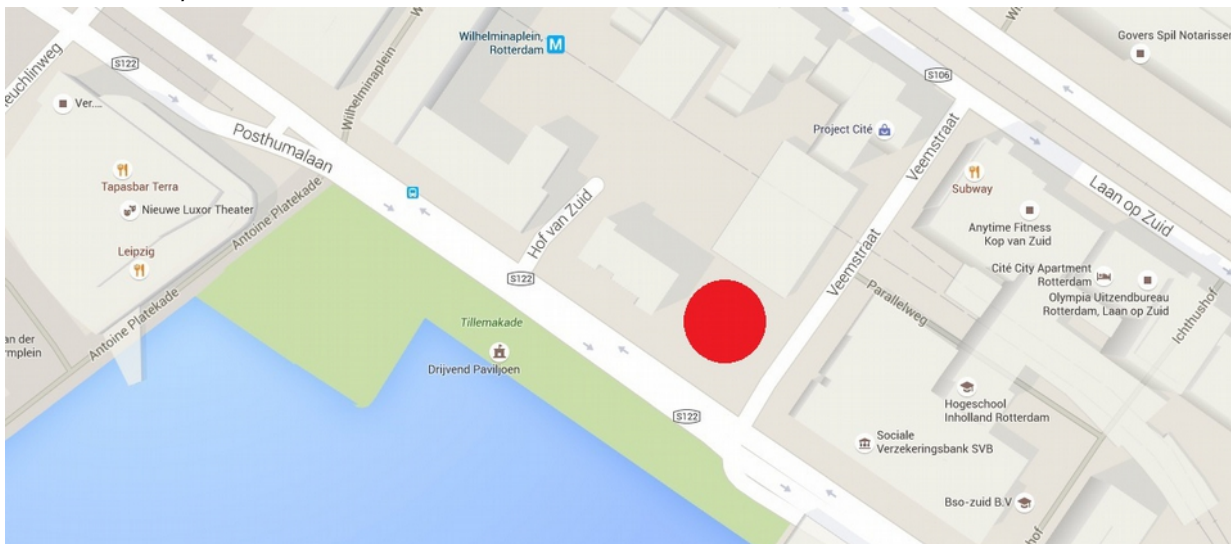
Sinds begin 2016 is Ladage Beheer gestart met het concept Bram's op de hoek Posthumalaan/Veemstraat in Rotterdam. De plek is al aangenaam verlevendigd en opgeknapt. Echter staan er nog veel lelijke, ijzeren schuttingen die de afscheiding zijn met een parkeerterrein. Ladage Beheer vindt het belangrijk de buurt verder te betrekken bij hun concept en de plek mooier en levendiger te maken. Te denken valt aan kunst, vergroening en/of fotografie over werkgeluk of een andere creatieve oplossing in samenwerking met mensen uit de directe omgeving.

Doelen

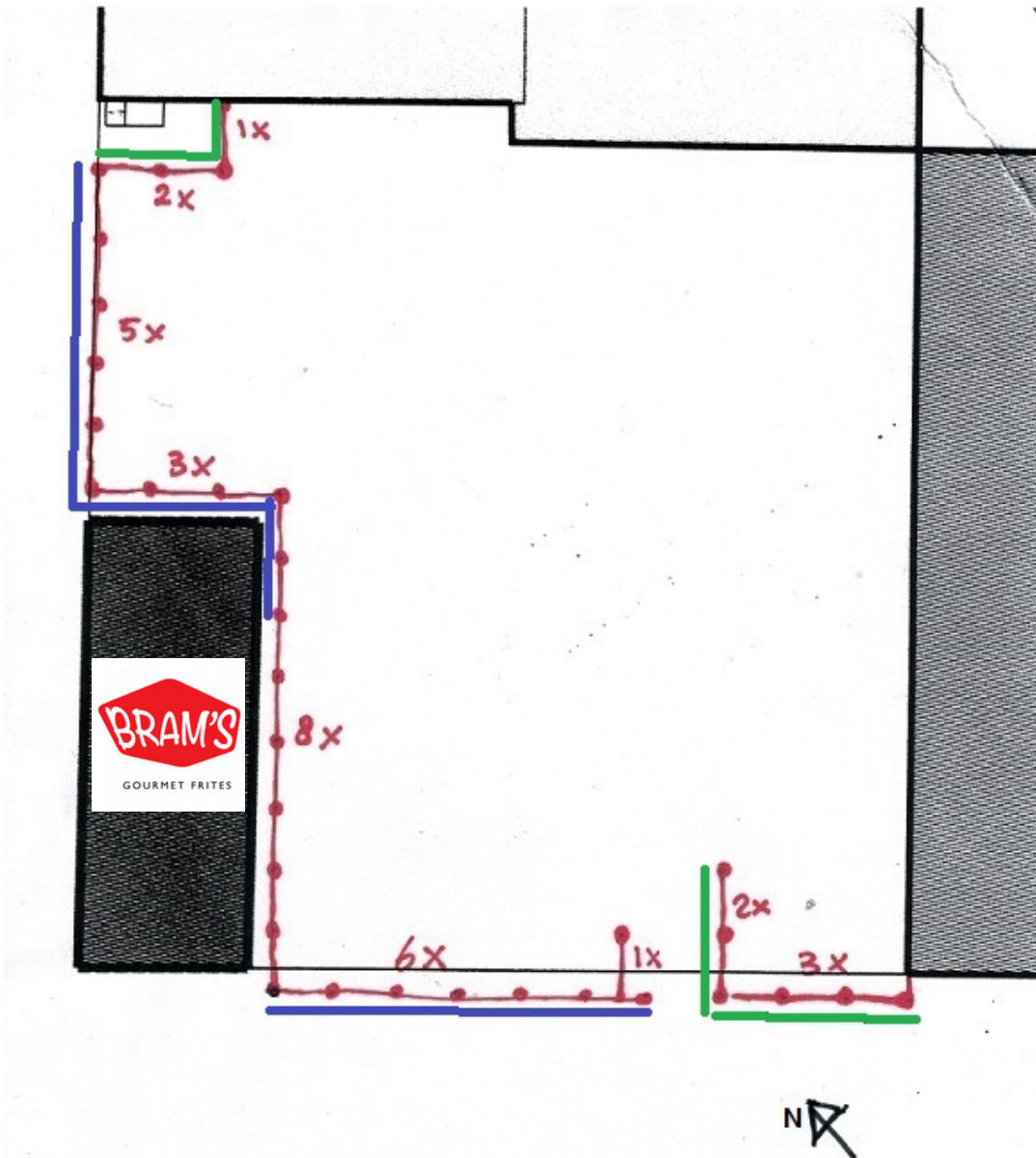
- verwaarloosde schuttingen mooi maken met een kunstzinnige insteek/creatieve oplossing.
- bewoners & ondernemers uit de directe omgeving betrekken bij het proces, mogelijk het maken van de kunst, het bijdragen met euro's etc.

WAAR?

Het gaat om 16 ijzeren schuttingen van de 30 totaal van kunst voorzien op de hoek Posthumalaan/Veemstraat in Rotterdam







locatie schuttingen

Blauwe lijn: insteek kunst in 16 stuks A0 frames op 16 schuttingdelen

Groene lijn: insteek CAR in (culturele affichering) 16 stuks A0 frames op 8 schuttingdelen

De afmetingen van een schuttingdeel zijn:



WAT?

De A0 frames op de 16 stalen schuttingen zullen worden voorzien van kunst (1 per schuttingdeel) ipv de huidige culturele affichering. De rest van deze schuttingdelen wordt donker grijs geleverd (kleur container Bram's). De expositie wisselt om de drie maanden. Per expositie is er 500 euro ex btw beschikbaar voor het honorarium en de materiaalkosten van de betreffende kunstenaar.

De 6 schuttingdelen achter de snackcontainers van Bram's hebben geen kunst of CAR (culturele affichering), want deze zijn niet meer zichtbaar.

De overige 8 schuttingdelen blijven beschikbaar voor CAR (culturele affichering). Dit zouden 2 frames per schuttingdeel kunnen worden, dus 16 stuks totaal.

De ambitie is over een half jaar ook om een aantal gerenommeerde Rotterdamse kunstenaars te vragen om te komen exposeren. Hiervoor moeten nog extra middelen geregeld worden via een subsidie en/of fonds.

Uitkomsten verkenning:

In juni en juli 2016 heeft Lotti Hesper met diverse betrokkenen bij de plek gesproken. Het gaat om: mensen en opdrachtgever van Bram's, projectmanager Kop van Zuid (Gemeente Rotterdam), buurtbewoners, cultuurscout, een werkgelukcoach, Kunstcommissie Rechtbank Hogeschool Inholland, CAR (Culturele Affichering Rotterdam, Daan Kooyman Publiciteit, BPS Reclame, Rocka, Mothership (kunstproducent Dobberend Bos), oproep op Facebook voor ideeën.

Uit deze gesprekken kwamen de volgende ideeën voor de schuttingen:

- aantrekkelijk aankleden, aangename verblijfsplek van maken
- iets met de buurt / verankeren in de buurt
- gedicht of patatverhalen
- zetmeelproefjes
- kunst moet een geheel worden met de snackcontainers Bram's
- proces van de aardappel tot friet
- iets met groen of thema haven
- kleuren van logo Bram's doortrekken: rood en donkergrijs/bijna zwart en wit
- het internationale van het concept Bram's terug laten komen in kunst
- leuk aangekleed, niet te groot en meeslepend, voor 2 jaar, beperkte inzet van de gemeente mogelijk, verhaal van de aardappel
- moet geen reclame worden, dan moet je precario betalen
- fotoportretten met een quote over werkgeluk van mensen die bij de plek betrokken zijn: van boomverzorger tot student, van rechter tot medewerker Bram'. Daarmee trots stimuleren: "Hier hang ik op de foto of mijn collega."
- de geschiedenis van de plek met historische foto's laten zien
- humor
- quotes van mensen op basis van vraag: "Wat ga je doen met de energie van de patat?"
- laten zien hoe de ingrediënten van Bram's groeien: aardappels, pinda's, soja, tomaten
- kleuren kunst moeten bij onze huisstijl passen
- streetart style, niet te druk
- gezellig uitstraling: vriendelijk, zachtaardig, niet te uitgesproken
- iets met aardappels
- foto's van horizons (zoals aardappelveld, haven) en quotes erbij van mensen met antwoord op "wat is jouw horizon?"
- wedstrijd uitschrijven, idee selecteren via selectiecommissie
- op elk schuttingdeel 2 frames monteren op A0 formaat. Een deel daarvan vullen met wisselende kunst een deel met culturele affichering blijven doen. Kunst om de 2 a 3 maanden wisselen. Voor wisselende kunst samenwerken met Willem de Koning Academie, Hogeschool Inholland, andere creatieven/kunstenaars uit de buurt etc. Rest van schutting buiten A0 frame zelfde kleur donker grijs geven als container Bram's.
- geld te organiseren mogelijk via nieuwe kunst & cultuur regelen over communityart van gemeente Rotterdam of via CBK voor honorarium kunstenaars (investeringsregeling)
- streetart realiseren die ook wordt opgenomen in streetart-app van Rewriters
- samenwerken met Kunstcommissie Rechtbank

- iets met foto's die BPS Reclame al heeft over aardappels
- hoe gaat deze plek zich op de lange termijn ontwikkelen? Is er al een projectontwikkelaar bekend? Wat zijn zijn belangen? Wil die wellicht financieel bijdragen?

 **Iris de Ruiter** Veel planten en ander groen vind ik!
Vind ik niet meer leuk · Beantwoorden · 👍 2 · 20 juni om 13:09

 **Margriet Aalberts** met kunst natuurlijk 😊 maar wel een heel rustig geheel, zachte kleuren, doortrekken naar de grond. Iets standtent-achtigs met zand en schelpen op de grond
Vind ik niet meer leuk · Beantwoorden · 👍 2 · 20 juni om 14:29

 **Christy de Witt** Waar kunnen we een voorstel indienen en voor wanneer? En wat is het budget? 😊😊 Sorry, schiet meteen in een überpraktische modus! En ik ga je vandaag of morgen sowieso nog even mailen voor die koffiedate!
Vind ik leuk · Beantwoorden · 👍 1 · 20 juni om 15:05

 **Lotti Hesper** Benodigd budget ben ik nog aan het verkennen. Wellicht moeten er dan ook nog wat externe bronnen bij. Voorstellen indienen komt iets later in proces. Eerst moeten de uitgangspunten helder zijn. Ik hou je op hoogte.
Vind ik leuk · Beantwoorden · 👍 1 · 20 juni om 20:56

 **Christy de Witt** Lotti Hesper Dank! 👍
Vind ik leuk · Beantwoorden · 20 juni om 21:16

 Schrijf een antwoord...  

 **Lidia van Albada** Vergroenen!!
Vind ik leuk · Beantwoorden · 👍 1 · 20 juni om 18:48

 **Anita Boone** Natuur erop schilderen, dat je echt ff bij kan komen daar. Herten, eekhoortjes, een afvalbak met 'Laat niet als dank voor het aangenaam verpoezen, de eigenaar van het bosch de schillen en de doozen'. Of zoiets.
Vind ik leuk · Beantwoorden · 👍 1 · 20 juni om 19:52

 **MeggiiNoa Meggie** Ik wil wel een leuk ontwerp maken hoor 😊
Vind ik leuk · Beantwoorden · 👍 1 · 20 juni om 21:52

 **Lotti Hesper** Dank voor jullie reacties! Groen, natuur is dus een belangrijk thema.
Vind ik leuk · Beantwoorden · 👍 1 · 24 juni om 9:46

 **Lisa van Noorden** Een wandkleed van kunststof met bosthema. Dat lijkt me leuk om te maken.
Vind ik leuk · Beantwoorden · 24 juni om 18:49

HOE EN WANNEER?

Op basis van bovenstaande mensen en ideeën zijn de uitgangspunten van de kunst en de planning als volgt.

Uitgangspunten kunst

- De kunstenaar of creatief komt uit Rotterdam of kan een nauwe band met het de stad aantonen
- De kunst doet bij voorkeur* iets met natuur, vergroening
- De kunst doet bij voorkeur* iets met de aardappel in de ruimste zin van het woord. Denk aan aardappelstempelen, fotografie van aardappel tot etc.
- De kunst doet bij voorkeur* iets met de plek zodat bewoners en ondernemers uit de directe omgeving zich daarmee betrokken en trots voelen op de nieuwe kunst.
- De kunst wordt opgehangen in 16 stuks A0 frames en is een reproductie i.v.m. gevoeligheid voor diefstal en/of beschadiging.
- Werken met de hele schuttingdelen mag ook (denk aan streetart) en daarmee afzien van gebruik A0 frames. Insteek blijft wel dat er om de 3 maanden nieuwe kunst komt.
- Om de 3 maanden is er nieuwe kunst te zien. In totaal zijn er 4 rondes en zoeken we dus 4 (groepen) kunstenaars.
- Per ronde is er € 500,- ex btw beschikbaar voor honorarium en materiaalkosten.

* Er staat bij de uitgangspunten 'bij voorkeur' omdat we dit niet kunnen eisen van kunstenaars door het beperkte budget.

Aan te leveren stukken door kunstenaars/creatieven:

- 1 of 2 artist impressions waarbij je kunst in de frames in gemonteerd (foto's voor basis artist impressions te downloaden op site www.lottihesper.nl of zelf te maken)
- half A4 met toelichting
- Curriculum Vitae
- stukken mailen naar Lotti Hesper: post@lottihesper.nl

Planning

Wat?	Wanneer?
Oproep via Facebook (o.a. pagina cultuurscout) dat creatieven en kunstenaars uit Rotterdam hun ideeën voor de schuttingen kunnen indienen op basis van 'uitgangspunten kunst'.	Week van 26 september 2016
Inleveren stukken door kunstenaars/creatieven.	Voor 12 oktober 2016
Selectiecommissie kiest 4 winnende ontwerpen. Selectiecommissie bestaat uit: Bram's (2 mensen), Gemeente Rotterdam, cultuurscout, Lotti Hesper en ntb bewoner/ondernemer uit wijk	Rond 17 oktober 2016
Uitwerken ontwerp en uitvoering	oktober, novmeber 2016
Feestelijke opening expo 1	november 2016
Opening expo 2	februari 2017
Opening expo 3	mei 2017
Opening expo 4	augustus 2017

WIE?

Bram Ladage / Bram's



Bij BRAM'S geloven we dat we met onze heerlijke, verse frites een genietmomentje creëren – en dat wil toch eigenlijk iedereen! We geloven dat wij de beste verse frites bereiden en willen dan ook iedereen wereldwijd laten genieten van die mooie aardappel van Nederlandse bodem. Onze frites kun je eten met heerlijke sauzen of met onze unieke, culinaire 'Stoofs'. Voor tussendoor of als complete maaltijd. Bij BRAM'S zorgen we graag voor een gezellige en smaakvolle beleving – dáár ligt onze passie!

Gemeente Rotterdam



Rotterdam is een grootstedelijke gemeente in de Nederlandse provincie Zuid-Holland en telt 619.879 inwoners (1 mei 2014, bron: CBS) op een oppervlakte van 319,35 km² (waarvan meer dan een derde water). Hiermee is de gemeente qua inwoners de op een na grootste gemeente van Nederland. De gemeente maakt deel uit van het samenwerkingsverband Stadsregio Rotterdam en de Metropoolregio Rotterdam-Den Haag. Bron: Wikipedia

Lotti Hesper



Lotti Hesper (1975) maakt sinds 2008 verwaarloosde plekken mooi en stimuleert creativiteit en ontmoeting. Zoals een tropische foto van 11 x 11 m op een dichte wand in Delfshaven, brievenbussen met historische foto's van vroeger, kunst op een verbrande gevel, slooppanden die Delfts Blauw worden en de herbestemming van lege brugwachtershuisjes in heel Nederland.

Lotti Hesper staat voor: verbindingen leggen, doeners mentaliteit, hele creatieve ideeën en zakelijke doortastendheid.

Haar klanten zijn voornamelijk woningcorporaties & non profit organisaties. Veel van haar projecten zijn mogelijk door bijdragen van subsidies en fondsen. www.lottihesper.nl

Culturele Affichering Rotterdam



Culturele Affichering Rotterdam, onderdeel van Rotterdam Festivals, biedt royale aanplakmogelijkheden in A0, A2 en B1 frames in Rotterdam. Ook verhuren wij de peperbussen in het centrum. Op onze frames en peperbussen kunnen culturele instellingen zich zichtbaar én betaalbaar presenteren. Het resultaat is een hoge attentiewaarde voor het realiseren van de beoogde communicatie. www.carrotterdam.nl

Ntb kunstenaar(s)